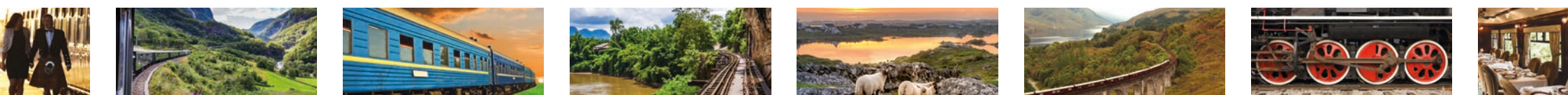




o imagine TRAVEL

VOYAGES EN TRAIN



ImagineTravel vous propose dans cette brochure une sélection variée de magnifiques voyages en train, pour le plus grand plaisir des voyageurs exigeants.

Le train est une expérience unique et variée. Les possibilités sont multiples, allant d'une traversée de nuit en Europe à bord du célèbre Venice Simplon Orient Express aux périples exotiques de plusieurs jours à la découverte de l'Asie ou de l'Afrique du Sud.

Dans certains cas, vous logez dans votre compartiment durant tout le voyage. Pour d'autres formules, nous vous choisissons un hébergement adapté avant et après votre voyage en train. Vous pouvez aussi séjourner en alternance dans le train et à l'hôtel. Chaque pays est unique et se prête à une autre façon de voyager.

Un voyage avec le Venice Simplon Orient Express, le Royal Scotsman ou Rovos Rail, par exemple, vous offre la sérénité d'un voyage plus lent et vous laisse le temps d'apprécier le luxe et le raffinement des années '30 et '40, une époque à mille lieues d'Internet, des smartphones et de la vie effrénée du 21ème siècle. C'est d'ailleurs là tout le charme de ces trains de « luxe » relativement coûteux, au-delà du confort à bord. Ces voyages en train sont la quintessence du « slow travel », au sens propre comme au figuré.

D'expérience, nous savons que le choix de votre voyage en train dépend du confort souhaité, c'est-à-dire le logement à l'hôtel ou à bord, dans une couchette privée ou partagée, avec ou sans sanitaires privés, la langue parlée par les guides, etc...

Afin de préparer au mieux votre futur voyage en train, Imagine Travel s'attache à vous informer le plus précisément possible sur les différents choix et services proposés. Vous pourrez ainsi choisir le programme qui correspond le mieux à vos attentes.

Grâce à leur longue expérience des trains, les spécialistes d'Imagine Travel sont votre meilleur allié pour composer le voyage de vos rêves.



**Suivez-nous sur
Facebook et Instagram**

Utilisez **#imagineyournextholiday**
pour toutes vos photos instagram sur Imaginetravel.



Voyages en train

- 3 La Dolce Vita Orient Express
- 4-5 The Venice Simplon-Orient-Express
- 6-7 The Royal Scotsman
- 8-9 The Britannic Explorer
- 10-11 La Suisse en train
- 12 Al Andalus
- 13 Costa Verde Express
- 14 El Transcantabrico Gran Lujo
- 15 The Eastern & Oriental Express
- 16-17 Rovos Rail's Pride of Africa
- 18 L'Inde en train de luxe
- 19 Conditions générales et assurances



PLUS D'INFOS : www.imaginetravel.be

La Dolce Vita Orient Express

Découvrez la beauté éternelle de l'Italie à bord du train de luxe La Dolce Vita. Montez à bord du premier train de luxe italien et plongez dans le charme intemporel de La Dolce Vita. Inspiré par le style de vie italien emblématique et le design éblouissant des années 60, un voyage à bord du La Dolce Vita Orient Express offre une combinaison inégalée de luxe, de culture et de plaisirs culinaires. La Dolce Vita Orient Express vous emmène dans un voyage inoubliable au cœur de l'Italie. De la splendeur historique de Rome, la Ville éternelle, aux canaux romantiques de Venise et au littoral pittoresque de Portofino. Admirez les panoramas azurés de la Sicile, explorez la ville troglodytique unique de Matera ou savourez un apéritif dans la charmante ville de Maratea. Vivez des expériences uniques telles que des visites privées d'œuvres d'art, des rencontres avec des artisans locaux et des dîners dans un restaurant troglodyte. Visitez des palais historiques, explorez des sites classés au patrimoine mondial de l'UNESCO et laissez-vous emporter par la riche histoire et la culture de l'Italie.



Les cabines

La Dolce Vita Orient Express est une œuvre d'art roulante qui allie l'élégance des années 60 au confort moderne. Les intérieurs somptueux reflètent le savoir-faire et la créativité du monde du design italien des années 60 et 70, avec une touche moderne qui garantit une expérience de voyage inégalée. Le train dispose de 12 cabines Deluxe, 18 Suites et une Suite La Dolce Vita exclusive, chacune dotée d'une salle de bain privative et d'équipements luxueux. Chaque cabine et suite à bord du La Dolce Vita Orient Express a été conçue avec le souci du détail et du confort.

Les **cabines Deluxe** sont des compartiments couchettes élégamment meublés de 7 m² qui offrent une atmosphère intime. L'espace est pratique et raffiné, avec un canapé confortable qui se transforme en lit double pour la nuit. Les murs arrière réfléchissants et les plafonds en bois ajoutent une sensation d'espace et de chaleur, tandis que la salle de bains attenante offre une intimité et un confort ultimes.

Les **Suites** plus spacieuses de 11 m² offrent davantage d'espace et de raffinement. Le coin salon spacieux et confortable est parfait pour se détendre après une journée riche en découvertes. Il est décoré dans des tons chauds et avec des matériaux de haute qualité qui créent une ambiance luxueuse. Chaque suite dispose d'une salle de bains privative équipée des meilleurs équipements pour garantir votre confort.

Restaurant et bar-salon

À bord, un voyage culinaire de classe mondiale vous attend, préparé par

le chef Heinz Beck, récompensé de 3 étoiles Michelin. Laissez vos papilles gustatives se délecter de la cuisine italienne exquise, préparée avec des produits locaux et de saison. Chaque plat rend hommage aux riches traditions culinaires de l'Italie. Le lounge bar et le restaurant incarnent à la perfection l'hospitalité et la convivialité typiquement italiennes, avec leurs formes sinueuses qui dominent tout l'espace, du bar au piano à queue. Ils offrent le cadre idéal pour se détendre et déguster des repas exquis et des boissons rafraîchissantes.

Tout cela est possible grâce à 8 itinéraires iconiques de 2 et 3 jours en Italie, généralement au départ de Rome.

Voyages de 2 jours :

- Les vignobles toscans
- La côte sicilienne

Circuits de 3 jours :

- Venise et Portofino
- Venise et la Toscane
- La ville millénaire de Matera
- La route des truffes
- De Palerme à Rome
- De Rome à Palerme



Ce qui est inclus :

- Tous les repas à bord, avec des produits locaux et de saison.
- Une sélection de boissons pendant le voyage.
- Service 24h/24 à bord et divertissements.

Ce qui n'est pas inclus :

- Une gamme variée d'expériences exclusives optionnelles dans chaque destination, composée par le meilleur spécialiste local.
- Le transport depuis et vers Rome.
- Les éventuels arrangements avant et après le voyage.

PLUS D'INFOS : www.imagine.travel.be

The Venice Simplon-Orient-Express

Grimpez à bord du légendaire Venice Simplon-Orient-Express pour un voyage en train mémorable comme vous n'en avez jamais fait. Quittez le monde moderne pour une plongée nostalgique dans les années '20 et '30 à bord de wagons somptueusement décorés et revivez cette époque tout en grâce et élégance, où les voyages étaient réservés aux élites.

Les cabines

Votre couchette de luxe est décorée de superbes lambris, d'une magnifique marqueterie et de détails en cuivre. Les cabines standard à deux lits, ou **Cabines Historiques**, ont une superficie de $\pm 3m^2$ et servent en journée de salon privé avec canapé et table basse. Le soir, pendant le dîner, votre steward transformera ce mini salon en chambre cosy avec 2 lits superposés. Vous avez un lavabo privé avec tous les articles de toilette nécessaires, un chauffage/airco réglable individuellement et une prise électrique par cabine. Les toilettes se trouvent au bout de chaque wagon. Pour plus de luxe, vous pouvez également séjourner dans une Suite ou une Grande Suite. Les 8 **Suites** sont disponibles en configuration double ou twin et disposent de sanitaires privés : toilettes, lavabo et douche. Là encore, votre espace de couchage est transformé en un salon spacieux par votre steward pendant votre repas. L'intérieur de ces 8 suites Art déco s'inspire des paysages traversés par le train.

Les 6 **Grand Suites** à bord, portant le nom des principales villes traversées par ce train légendaire : « Paris », « Venice », « Budapest », « Prague », « Vienna » & « Istanbul ». Ce sont les seules à bord équipées d'un lit double, d'un coin salon et d'une salle de bain privée avec douche, lavabo et toilette et évidemment décorées dans un style années '20. La Grand Suite vous donne aussi d'autres avantages exclusifs : caviar à l'embarquement, champagne pendant tout le voyage, sorties de bain gratuites, lunch & dîner à la carte... Depuis 2025, les plus chanceux peuvent profiter du **wagon privé L'Observatoire**, conçu par l'artiste français JR. Il ne s'agit pas d'une simple suite de luxe, mais d'une œuvre d'art sur rails, mêlant nostalgie, art, mystère et



savoir-faire. Le wagon-suite comprend notamment une chambre avec baignoire îlot et coupole, un salon avec bibliothèque et un salon de thé caché avec cheminée, le tout conçu dans un style Art déco mystérieux.

Restaurant & Bar

Le Venice Simplon-Orient-Express a 3 wagons-restaurants : « Côte d'Azur », « Étoile du Nord » & « L'Oriental », servant des menus gastronomiques raffinés avec vins assortis, préparés par une équipe d'excellents chefs français. Le petit-déjeuner et l'Afternoon Tea sont servis dans votre compartiment par votre steward, tandis que vous admirez les splendides paysages. Le wagon-bar vous accueille avec plaisir pour un cocktail ou un apéritif. Après le dîner, vous pouvez y discuter agréablement avec les autres passagers, bercé(e) par le son du piano. Il y a également une boutique de souvenirs à bord.

Code vestimentaire

Pour le dîner, les messieurs doivent au moins porter une cravate et une veste. Les dames portent une robe de cocktail ou une robe longue. Pour le déjeuner et la journée, les choses peuvent être un peu plus informelles : décontractées mais élégantes. « On ne peut pas être trop habillé à bord du VSOE ».



VENICE SIMPLON-ORIENT-EXPRESS
A BELMOND TRAIN
GUIDE

PLUS D'INFOS : www.imagine.travel.be

The Venice Simplon-Orient-Express

De routes

Le Venice Simplon-Orient-Express effectue plusieurs trajets de mars à novembre entre Paris et Venise, le trajet le plus fréquenté de ce train prestigieux. De temps en temps, le train rallie d'autres perles européennes comme Bruxelles, Amsterdam, Vienne, Budapest, Prague, Vérone, Rome et Florence. Ces trajets durent une nuit et vous pourrez profiter à bord de repas gastronomiques accompagnés de vins assortis et d'animations agréables dans le wagon-bar. Pour l'expérience ferroviaire la plus exclusive, c'est le légendaire trajet entre Paris et Istanbul qu'il vous faut. Ce voyage dure 6 jours au total. Vous passerez 3 nuits à bord du train et 1 nuit dans un hôtel de luxe à Budapest et Bucarest, où vous pourrez profiter pleinement des facilités de l'hôtel. Les places disponibles pour ce voyage sont réservées à quelques privilégiés. Pour vous donner une idée de ce qui est possible, nous vous proposons un exemple de voyage de Bruxelles ou Paris à Venise.



Nostalgic Express

Jour 1 Bruxelles ou Paris - Alpes suisses

Départ de Bruxelles ou Paris en fin d'après-midi. Un steward personnel vous aide à vous installer dans l'un des compartiments luxueusement aménagés du VSOE. En fin d'après-midi, le train se dirige vers la Suisse. Rencontre avec les autres voyageurs et apéritif dans le wagon-bar « 3674 » élégamment décoré avec goût. Un dîner gastronomique de 4 plats vous sera servi dans l'une des 3 voitures-restaurants. Vous passez la nuit dans votre compartiment privé.

Jour 2 Alpes suisses - Venise

Le petit-déjeuner vous sera servi dans votre compartiment par votre steward privé pendant que vous traverserez les Alpes suisses. Déjeuner raffiné de trois plats. L'après-midi, vous pourrez profiter du magnifique paysage montagneux des Dolomites italiennes. Le thé de l'après-midi vous sera servi dans votre compartiment. En début de soirée, vous traverserez les lagunes vénitiennes. Arrivée à la gare Santa Lucia. Transfert en bateau de la gare à l'hôtel où vous passerez les prochaines nuits. Imagine Travel recherche un hébergement qui correspond au caractère du voyage en train. Par exemple, l'hôtel 4 étoiles Palazzo Stern ou l'hôtel 5 étoiles Metro-pole. Il existe de nombreuses possibilités en termes de types de chambres, par exemple des chambres Deluxe ou des suites (Junior) avec ou sans vue sur la lagune ou le Grand Canal.

Jour 3 Venise

Petit-déjeuner. Aujourd'hui, vous avez le temps de faire une promenade romantique en ville, un tour en gondole sur les canaux ou sortie sur les îles de Murano et Burano.

Jour 4 Venise - Bruxelles

Petit-déjeuner. Temps libre jusqu'au transfert VIP en bateau à moteur vers l'aéroport pour votre vol direct Brussels Airlines à destination de Bruxelles.

Bien sûr, d'autres variantes sont possibles. Vous pouvez ainsi prolonger ou raccourcir votre séjour à Venise ou planifier un voyage complètement différent. Imagine se fera un plaisir de vous aider à composer un voyage sur mesure. Plus d'informations auprès de votre agent de voyages.

- Venice to Paris or London via Arlberg Route
- London or Paris to Venice via Gotthard Route
- Paris to Budapest to Bucharest to Istanbul and vice versa
- Venice to Vienna or Budapest to Paris or London
- Venice to Paris to Brussels or Amsterdam and vice versa
- Paris or Geneva to Venice
- Florence to Paris and vice versa

VENICE SIMPLON-ORIENT-EXPRESS
A BELGIUM TRAIN COOPERATION

PLUS D'INFOS : www.imagine-travel.be

The Royal Scotsman

Grimpez à bord du légendaire Royal Scotsman, le train de luxe le plus exclusif au monde, pour un voyage inoubliable au cœur de la splendide nature des Highlands écossais, en sirotant un verre de single malt. Remis en service en 1985, les 9 wagons des années '30 et leur intérieur historique peuvent accueillir 36 personnes triées sur le volet. Outre ses spacieux compartiments-couchettes luxueux, le train compte 2 wagons-restaurants et un wagon-salon/bar avec plateforme d'observation à l'arrière. Il ne circule qu'en journée, pour que vous ne manquiez rien du paysage, et s'arrête pour la nuit dans des gares pittoresques.

Les cabines

Votre couchette est située dans un des compartiments luxueusement décorés de bois noble, de verre poli, d'illustrations historiques, d'une fenêtre panoramique et de moquette. Elle dispose de 1 ou 2 lits avec literie de luxe, de chauffage réglable individuellement, d'un bureau et d'une salle de bain privée avec douche, lavabo, sèche-cheveux et toilette.

Il y a 12 **cabines twins**, 4 **cabines doubles** et 4 **Grandes Suites** à bord. Les Grandes Suites sont équipées d'un véritable lit double king-size, d'une salle de bain plus grande, d'une table pour 2 personnes et d'un coin salon séparé. En outre, les passagers des Grandes Suites bénéficient d'un soin au Dior Spa, de transferts privés vers et depuis le train et de la possibilité de dîner en privé dans leur Suite.

Restaurant & Bar

Le Royal Scotsman a 2 wagons-restaurants servant des menus gastronomiques et des vins raffinés à la lueur des chandelles. Les repas sont préparés par une équipe d'excellents chefs. Les dîners peuvent être formels ou informels. Le wagon-bar vous accueille chaleureusement pour un apéritif ou un de ses 60 whiskys single malt. Ici, vous pouvez vous détendre en bavardant avec les autres voyageurs ou en profitant d'une animation écossaise tout en admirant les splendides panoramas. Au bout du wagon se trouve une plateforme d'observation ouverte.

Code vestimentaire

La tenue de soirée n'est pas toujours exigée, mais les messieurs sont priés de porter costume et cravate pour les dîners informels. Pour les dîners formels, le smoking ou le kilt est de mise. Les dames porteront une robe de cocktail ou une robe longue. En journée, la tenue sera plus décontractée mais élégante.

Spa

Outre les fabuleux paysages et les excellents whiskys, vous pourrez profiter à bord du Royal Scotsman d'un moment de pure détente dans 1 des 2 salles de soins du « Dior Spa », l'ancien « Bamford Haybarn Spa ».

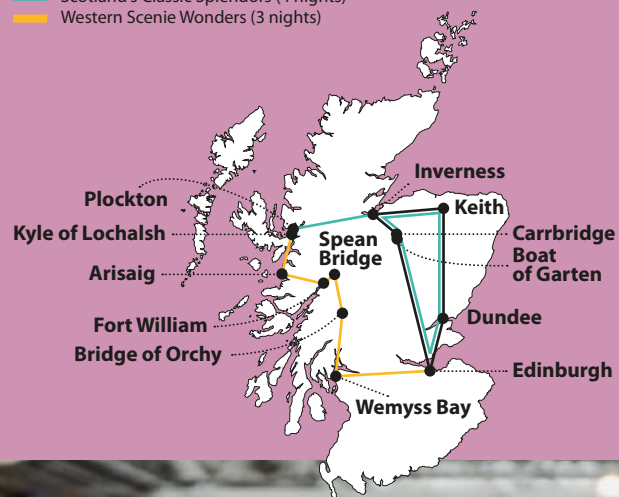
ROYAL SCOTSMAN
A BELMOND TRAIN
SCOTLAND



PLUS D'INFOS : www.imaginetravel.be

Les itinéraires

- Taste of the Highland (2 nights)
- Scotland's Classic Splendours (4 nights)
- Western Scenic Wonders (3 nights)



Les classiques



Le Royal Scotsman circule uniquement en été, d'avril à octobre, au départ d'Édimbourg, la capitale écossaise. Le Royal Scotsman, ce n'est pas un simple voyage en train, c'est une expérience en soi, une plongée dans le luxe, à la découverte de la nature, de la culture et de la gastronomie des Highlands.

Le Royal Scotsman parcourt plusieurs fois par an les trajets suivants :

TASTE OF THE HIGHLANDS

3 jours / 2 nuits

Le train part d'Édimbourg en fin d'après-midi et vous emmène vers le nord, à destination de Keith, Inverness et la spectaculaire West Highland Line. Le voyage combine des paysages à couper le souffle et les saveurs de la gastronomie écossaise.

WESTERN SCENIC WONDERS

4 jours / 3 nuits

Le train part d'Édimbourg en fin d'après-midi et vous emmène via Fort William et la magnifique West Highland Line vers des villes côtières telles qu'Arisaig et l'imposant massif du Ben Nevis. En chemin, vous profiterez d'une gastronomie raffinée, d'une élégance intemporelle et des paysages impressionnants des Highlands écossais.

THE WILD SPIRIT OF SCOTLAND

4 jours / 3 nuits

Explorez les paysages sauvages, les villes historiques et les villages pittoresques de l'Écosse. Profitez du calme de Boat of Garten et découvrez les secrets de la distillerie Tomatin. Explorez le château historique de Ballindalloch, appréciez le charme d'Aviemore et de Dundee et terminez votre voyage à Édimbourg.

SCHOTLAND'S CLASSIC SPLENDOURS

5 jours / 4 nuits

Le train quitte Édimbourg en fin d'après-midi via Keith, Kyle of Lochalsh et Inverness et vous amène jusque Perth et Dundee. En chemin, vous visiterez notamment Plockton, l'île de Skye, Boat of Garten, le Domaine de Rothiemurchus, le château de Glamis et l'impressionnant château de Ballindalloch, avec ses jardins romantiques. Également au programme : visite d'une distillerie, tir aux pigeons d'argile, pêche ou balade guidée.

Voyage combiné



THE GRAND WESTERN SCENIC WONDERS

8 jours / 7 nuits

Ce voyage combine les circuits Schotland's Classic Splendours et Western Scenic Wonders. Probablement le voyage le plus complet effectué par ce train. Ce voyage combiné est possible dans les directions nord et ouest, selon que l'on commence par le voyage Western Scenic Wonders ou Classic Splendours.

Voyages à thème

Outre les circuits classiques de 3, 4 ou 5 jours et les voyage combinés, le Royal Scotsman propose chaque année quelques voyages thématiques uniques comme par exemple : The Scotch Malt Whisky Tour, Heritage Homes & Gardens, Clans Castles & Isles, Grand Taste of the Highlands, Grand Tour of Scotland,...

Pour compléter ces voyages exclusifs, les agents d'Imagine Travel peuvent ajouter à votre voyage organisé les vols, transferts et hébergements adaptés. Il est recommandé de réserver 1 ou 2 nuits avant votre voyage en train au luxueux hôtel 5* Balmoral. Situé au centre-ville, à proximité de la gare, c'est aussi le lieu de ralliement de tous les passagers du « Royal Scotsman ». Imagine se fait un plaisir de vous aider à composer le voyage de vos rêves. Plus d'infos via votre agent de voyage.

PLUS D'INFOS : www.imagine-travel.be

The Britannic Explorer

Bienvenue à bord du Britannic Explorer, un train Belmond qui vous emmène de Londres à travers la magnifique Angleterre avec style. Le Britannic Explorer allie la nostalgie du patrimoine ferroviaire intemporel à la gastronomie, la culture et le style britanniques contemporains, et vous emmène dans trois itinéraires suggestifs de 4 jours à travers les paysages naturels spectaculaires de Cornouailles, du Pays de Galles et du Lake District. Depuis votre fenêtre, admirez les magnifiques paysages vallonnés, les villes riches en histoire et les pittoresques bourgs. Pendant la journée, vous pouvez participer à des excursions guidées facultatives et, le soir, vous pouvez profiter de la gastronomie à bord sous la direction du chef Simon Rogan, récompensé de trois étoiles Michelin, et discuter dans le bar du train.



Les cabines

Cabines twin et doubles (7,8 m²)

Les 11 cabines doubles et 4 cabines twin lumineuses disposent d'une configuration jour et nuit qui optimise intelligemment l'espace dans la cabine. Un canapé double ou deux fauteuils simples pendant la journée sont transformés le soir par votre steward en un lit double ou deux lits simples. Il y a également un fauteuil, une table rabattable avec incrustations modernes, des tables de chevet, des armoires, une coiffeuse en marbre avec miroir et une magnifique salle de bains attenante avec douche.

Grandes suites (11,2 m²)

Les 3 spacieuses Grand Suites portent le nom d'épices britanniques : genièvre, valériane et sureau. Chaque suite est équipée d'un lit double, d'armoires, d'une table à manger, d'un fauteuil, d'un canapé et d'une salle de bains en suite avec douche, revêtue de marbre. Des matériaux luxueux tels que le laiton, le chêne, le velours, les miroirs anciens et le verre strié rappellent la tradition du Grand Touring.

Le bar - voiture d'observation

Le bar/voiture d'observation est le centre social du train et s'inspire des pharmacies victorienne. Le bar est conçu avec un magnifique verre ambré traditionnellement utilisé pour les bouteilles et les pots. Les boiseries richement détaillées dégagent une atmosphère chaleureuse et naturelle. Détendez-vous sur des canapés ocre luxueux et des fauteuils élégants tout en profitant de la vue sur le paysage qui défile, avec un gin artisanal, une bière spéciale ou une coupe de champagne.

Voitures-restaurants Malva et Saphire

Prenez place dans l'une des deux voitures-restaurants pour déguster une tasse de thé anglais le matin ou un dessert velouté en fin de soirée. Chaque wagon, inspiré par la culture des herbes, des racines et des fleurs utilisées dans la cuisine britannique, est agrémenté de détails accueillants tels que des panneaux en rotin tressé, des plafonds à miroirs anciens et des lampes en forme de fleurs.

Spa

Profitez de moments de détente absolue dans l'environnement apaisant et chaleureux de la suite bien-être spéciale à bord. Les murs en bois, les plans de travail en marbre et les élégantes appliques murales en verre rappellent les formes fluides de la mer. L'environnement idéal pour des soins du visage et des massages relaxants.

Code vestimentaire

Le code vestimentaire est élégant-décontracté, avec un accent sur le style et le raffinement, en accord avec le luxe de l'expérience ferroviaire. Bien qu'aucune tenue formelle stricte ne soit exigée, les clients sont tenus de s'habiller correctement, en particulier pendant les repas et les occasions spéciales. Pendant la journée, une tenue chic et confortable est recommandée, le soir : une tenue chic et décontractée ou formelle et pour les événements spéciaux et les soirées de gala : une tenue formelle/de soirée. Vous ne pouvez pas être trop habillé à bord du Britannic Explorer.



**BRITANNIC
EXPLORER**
A BELMOND TRAIN
UNITED KINGDOM

PLUS D'INFOS : www.imagine-travel.be



Les classiques

Voyage combiné

Le Britannic Explorer circule uniquement pendant la période estivale, de mars à novembre, et a pour base permanente la capitale britannique, Londres. Un voyage à bord du Britannic Explorer n'est pas un simple trajet en train, c'est une expérience à part entière qui vous fait découvrir dans le luxe et le style les plus beaux paysages, le patrimoine le plus impressionnant et la gastronomie la plus raffinée d'Angleterre.

Pour une aventure ferroviaire complète à travers l'Angleterre, un voyage combiné de 7 jours sur les itinéraires classiques de Cornouailles et du Pays de Galles ou du Lake District et du Pays de Galles est également possible. Entre les deux voyages, vous retournerez à Londres pour une visite individuelle de la ville.

Le Britannic Explorer effectue plusieurs fois par an les trajets suivants :

CORNOUAILLES

4 jours / 3 nuits, du vendredi au lundi, de mars à novembre.

Itinéraire : Londres - Taunton - St Ives - Penzance - Fowey - Bruton

Ce voyage de trois jours vous emmène aux confins du sud-ouest de l'Angleterre, magnifique région de cabanes de pêcheurs et de fruits de mer. De la côte sauvage de Penzance aux villages idylliques des environs de Lostwithiel, il y en a pour tous les goûts. Une ode à la Cornouailles dans toute sa splendeur ensoleillée et baignée par la mer.



Pour compléter ce voyage en train de luxe, les conseillers en voyages d'Imagine Travel peuvent compléter votre forfait avec le transport et l'hébergement appropriés. Il est recommandé de réserver une ou deux nuits dans un hôtel près de la gare Victoria avant le voyage en train. Imagine se fera un plaisir de vous aider à organiser le voyage de vos rêves. Plus d'informations auprès de votre agent de voyages.

PAYS DE GALLES

4 jours / 3 nuits, du lundi au jeudi, de mars à novembre.

Itinéraire : Londres - Haverfordwest - Llandrindod Wells - Machynlleth - Porthmadog - Les Cotswolds

Découvrez le meilleur du Pays de Galles lors de ce voyage en train de luxe, de la profonde Snowdonia à la magnifique côte du Pembrokeshire. Outre les magnifiques paysages de l'ouest de l'Angleterre et des Cotswolds, vous découvrirez le paysage unique et varié du Pays de Galles, avec ses châteaux historiques et ses villages paisibles. Profitez également d'une randonnée dans le parc national de Snowdonia et d'une excursion dans le pays du dragon rouge.

LE LAKE DISTRICT

4 jours / 3 nuits, du vendredi au lundi, de mars à novembre.

Itinéraire : Londres - Le Lake District & Derwentwater - Viaduc de Ribblehead - Oxfordshire

Découvrez le charme du Lake District, de ses lacs miroitants et de ses collines ondulantes à ses sommets spectaculaires. Ce paysage enchanteur, qui a inspiré e.a. Shakespeare est un régal pour les yeux et une source d'inspiration intarissable pour les grands écrivains.



PLUS D'INFOS : www.imagine-travel.be

La Suisse en train

Traverser la Suisse en train est la plus belle façon de découvrir toutes ses facettes. Petite par la taille, la Suisse offre une foule de circuits panoramiques grandioses. En train, bus ou bateau, vous allez de merveille en merveille en explorant les plus beaux coins du pays. Le réseau ferroviaire suisse est à l'image de son horlogerie. Chaque rouage fonctionne à la perfection. Les trains panoramiques, les bateaux à vapeur et les trains à crémaillère font tous partie de cette mécanique impeccable.

LE SWISS TRAVEL PASS

La Suisse propose plusieurs types de Rail Pass. Le Swiss Travel Pass permet de traverser toute la Suisse en train, bateau et bus. Avec le Swiss Pass, vous bénéficiez d'un accès gratuit à la plupart des musées et de 50% de réduction sur les transports en commun. En fonction de votre voyage sur mesure, Image vous propose toujours le pass le plus avantageux.



CÉLÈBRES TRAINS PANORAMIQUES

LE GLACIER EXPRESS



Le Glacier Express vous emmène dans un voyage en train inoubliable à travers la Suisse. Depuis 1930, le « train express le plus lent du monde » vous emmène de Zermatt à St Moritz. Le départ se fait à Zermatt, un village de montagne sans voiture situé au pied du célèbre Cervin. De là, l'excursion se poursuit à travers la vallée de la Matter. Vous pourrez y voir les plus hauts sommets des Alpes suisses, tandis que le train vous conduira à travers d'étroites vallées et le long de hautes parois rocheuses. Une fois la ville de Brig passée, le train passe au-dessus du Rhône et traverse la vallée en V du Haut-Rhône. Le Glacier Express continue jusqu'à Oberwald pour traverser un tunnel jusqu'à Realp et Andermatt. À Andermatt, vous franchissez le col de l'Oberalp par une route sinueuse jusqu'au point culminant de ce voyage. Dans cette région, le Rhin prend de l'altitude et le train descend dans la vallée du Rhin. Ici, le Rhin a formé une gorge profonde dans les roches blanches, également connue sous le nom de « Grand Canyon suisse ». Après ces gorges, le train se dirige vers la plus ancienne ville de Suisse, Coire. À partir de Coire, vous traversez la vallée de Domleschg avec ses nombreuses ruines et châteaux jusqu'à Thusis et Tiefencastel. Juste avant Filisur, le train continue sur l'impressionnant viaduc de Landwasser jusqu'au tunnel de l'Albula pour arriver enfin à St Moritz. Vous pouvez profiter de ces vues à couper le souffle dans des voitures panoramiques de première ou de deuxième classe, avec une boisson et un délicieux repas. Durée : +/- 8 heures.

LE GLACIER EXPRESS EN CLASSE EXCELLENCE

Depuis 2019, il est possible de voyager en classe Excellence avec le Glacier Express dans le plus grand luxe. En classe Excellence, vous bénéficierez d'un luxueux siège côté fenêtre pour des vues fantastiques. Un guide touristique vous racontera les différents paysages, villages et villes traversés pour une expérience optimale. Pendant le trajet en train, vous aurez droit à un apéritif avec des snacks et des boissons, à un repas de cinq plats avec des vins assortis et, dans l'après-midi, à un thé. Si vous souhaitez profiter des paysages suisses dans un environnement extrêmement luxueux, la classe Excellence du Glacier Express est faite pour vous.



LE BERNINA EXPRESS



Le Bernina Express est connu pour être l'un des plus beaux voyages en train d'Europe. Ce voyage légendaire se compose de deux parties. Le Bernina Express traverse les Alpes suisses depuis Coire ou Saint-Moritz jusqu'à Tirano, en passant par les magnifiques paysages du canton des Grisons. Composé de wagons panoramiques modernes et confortables de 1re et 2e classes, le train traverse le paysage suisse époustouffant sous toutes ses facettes, sur 196 ponts et à travers 55 tunnels. L'un des points forts du voyage est le viaduc de Landwasser, haut de 65 mètres et vieux de 110 ans. Vous emprunterez le col de la Bernina, d'où vous aurez une vue imprenable sur le Lago Bianco, le Lej Nair et le Lej Pitschen. Vous passerez également devant la figure de proue du Bernina Express, à savoir le viaduc circulaire de Brusio. De Tirano, vous pouvez continuer à voyager avec le bus Bernina Express en été à travers l'Italie méditerranéenne et les paysages de montagne italiens le long des lacs de Côme et de Lugano jusqu'à Lugano. Durée : +/- 7h30. En hiver, le bus Bernina Express ne circule pas et vous retournerez en train régional au point de départ (Coire, St.-Moritz) de votre excursion d'une journée.

LE GOTTHARD PANORAMA EXPRESS



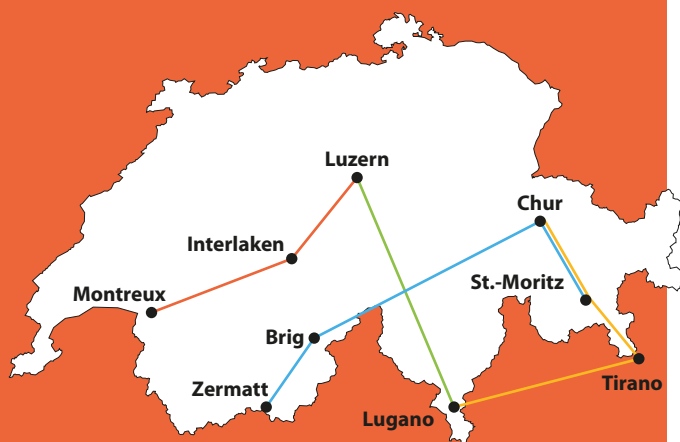
Le voyage entre Lucerne et Lugano se compose de deux parties. Tout d'abord, vous serez accueilli à Lucerne à bord d'un bateau à aubes historique. Depuis le pont supérieur, vous profiterez de la vue imprenable sur l'impressionnant lac des Quatre-Cantons. Vous aurez l'occasion de déjeuner dans un restaurant de première classe. À l'arrivée à Flüelen, le voyage se poursuit en train à bord du Gotthard Panorama Express. Le trajet en train à travers les Alpes suisses et les 15 km du tunnel du Gotthard vous mènera à votre destination finale, Lugano. Durée : +/- 5h30.

LE GOLDEN PASS LINE



La ligne Golden Pass, c'est comme un voyage en train à travers différents « mondes ». La Golden Pass Line se compose de deux parties. Dans la première partie, vous empruntez le Lucerne-Interlaken Express de Lucerne à Interlaken, situé en Suisse centrale, où les traditions sont encore très respectées. Durée : +/- 2 heures. Pour la deuxième partie, vous voyagerez entre Interlaken et Montreux, où vous pourrez vous imprégner de l'atmosphère française au bord du lac Léman et où plusieurs options s'offrent à vous. Vous voyagerez d'Interlaken à Montreux en passant par Zweisimmen. Pour la dernière étape de ce voyage, entre Zweisimmen et Montreux, il existe deux trains différents : le Golden Pass Classic, un train traditionnel avec des wagons de style Belle Époque, ou le Golden Pass Panoramic, qui dispose de compartiments modernes avec des fenêtres panoramiques extra-larges. Durée : +/- 5 heures. Depuis 2023, une liaison directe d'Interlaken à Montreux est également possible avec le Golden Pass Express. Durée : +/- 3h15. Pour profiter de cette aventure ferroviaire dans le luxe, vous pouvez également réserver le Golden Pass Express en classe Prestige. Vous voyagerez alors dans de luxueux fauteuils club en cuir rotatif tout en savourant des délices culinaires.

- Le Bernina Express
- Le Glacier Express
- Le Gotthard Panorama Express
- Le Golden Pass Line



VOYAGES À FORFAIT

Imagine Travel vous offre un éventail de possibilités pour profiter de votre région ou votre train panoramique préféré(e) en Suisse. Les agents d'Imagine Travel organisent votre voyage de façon à toujours comprendre minimum une nuit avant et après votre voyage panoramique en train, ainsi que les billets de train nécessaires pour rejoindre ou quitter l'aéroport. Vous choisissez le type d'hébergement (3, 4 ou 5*) et nous vous offrons la possibilité de voyager en 1ère classe et de réserver vos repas. Outre les voyages découverte de 3 ou 5 jours, vous avez aussi des programmes plus complets combinant plusieurs trains panoramiques et plus de temps libre pour jouir au maximum de votre aventure en train.

Le **Grand Tour de Suisse** est un voyage aventureux en train au cours duquel vous effectuez successivement plusieurs trajets en train panoramique, ce qui vous donne une bonne idée des différents aspects de la Suisse. Vous ne restez qu'une nuit à votre destination entre vos tours de train panoramique et vous repartez le lendemain.

Imagine Travel a élaboré quelques variantes pour vous.

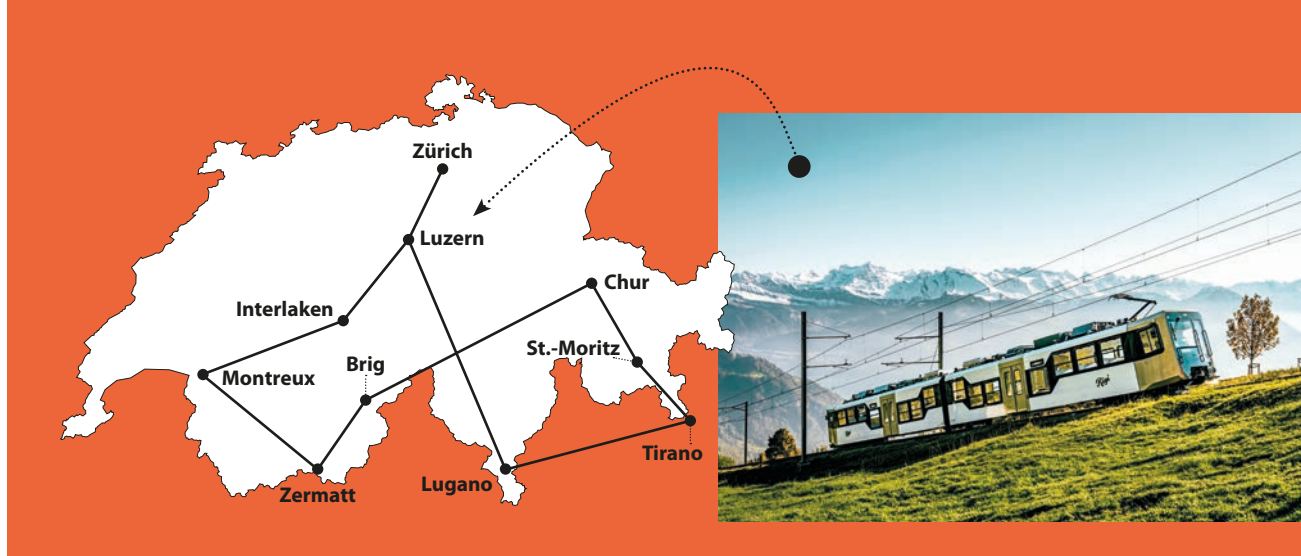
Le **Swiss Rail Adventure** est un voyage d'aventure et d'exploration de la nature de 9 jours au cours duquel vous explorez la Suisse à bord des trois trains panoramiques les plus célèbres : Le Glacier, le Bernina et le Gotthard Panorama Express. Pour les nuitées, vous resterez au moins 2 nuits sur place afin de pouvoir profiter pleinement de la destination ou des paysages de montagne.

Outre les célèbres trains panoramiques, les excursions en train à crémaillère, en téléphérique, etc. sont également inhérentes à un voyage à travers la Suisse enchantée. Dans certains de nos voyages, nous proposons donc un ou plusieurs de ces billets d'excursion incontournables vers l'un des sommets les plus célèbres du monde, tels que : Jungfrau, Gornergrat, Matterhorn Glacier Paradise, Schilthorn, Pilatus, Rigi, etc.,....

La période estivale n'est pas la seule à se prêter à un voyage en train en Suisse. En hiver, vous pouvez également profiter des magnifiques paysages hivernaux à bord des trains panoramiques les plus célèbres. En raison des chutes de neige et pour des raisons pratiques, les bus et les bateaux ne peuvent pas toujours fonctionner comme en été et ces programmes sont légèrement modifiés. Par exemple : **Swiss Winter Adventure**.

En fonction de l'hébergement choisi, nous proposons la plupart des voyages en formule Classique (3*) ou Confort (4*). Bien entendu, en concertation avec votre agent de voyage, vous pouvez ajouter des nuits ou des excursions supplémentaires au programme existant ou faire élaborer un programme entièrement personnalisé. Vous vous rendez en Suisse ou en revenez par vos propres moyens ou en accord avec votre agent de voyage. Imagine prend généralement en charge les vols à destination et en provenance de Zurich ou de Genève et organise pour vous les correspondances en train.

PLUS D'INFOS : www.imagine-travel.be



The Grand Train Tour of Switzerland



Probablement le circuit en train le plus complet en Suisse, à bord du Glacier, du Bernina, du Gotthard Panorama Express et du Golden Pass Express. Vous changez chaque jour de destination et d'hôtel.

Jour 1 Bruxelles - Zurich/Lucerne

Départ individuel pour la Suisse. Arrivée à Zurich. Transfert en train au centre-ville de Zurich ou Lucerne pour 1 nuitée.

Jour 2 Lucerne/Zurich - Interlaken

Aujourd'hui, vous traverserez de magnifiques paysages de montagne et des plateaux lacustres jusqu'à Interlaken, située au pied de l'Eiger, du Mönch et de la Jungfrau, entre le Brienz et le Thuner See.

Jour 3 Interlaken - Montreux (Golden Pass Express)

Possibilité de faire une excursion en train jusqu'à Kleine Scheidegg et prenez la Jungfrau jusqu'au Jungfraujoch, où se trouve la gare la

plus haute d'Europe. En fin d'après-midi, prenez la Golden Pass Express jusqu'à Montreux, située sur le lac Léman.

Jour 4 Montreux - Zermatt

Aujourd'hui, vous vous rendez à Zermatt, situé à 1620 m d'altitude, au pied du Cervin, dans le canton du Valais germanophone. Dans l'après-midi, vous aurez la possibilité de faire une excursion sur le chemin de fer à crémaillère du Gornergrat, d'où vous aurez une vue magnifique sur le Cervin.

Jour 5 Zermatt - St.-Moritz (Glacier Express)

Le voyage en train sur le célèbre Glacier Express est l'un des plus beaux au monde et est parfois appelé le train express le plus lent du monde (durée ± 8h). Déjeuner à bord.

Jour 6 St.-Moritz - Lugano (Bernina Express)

Départ à bord du train à voie étroite Bernina Express vers la ville méditerranéenne de Tirano. Vous traverserez l'impressionnant paysage des Grisons. A Tirano, vous embarquerez dans le bus Bernina Express pour la suite du voyage jusqu'à Lugano.

Jour 7 Lugano - Lucerne (Gotthard Panorama Express)

Voyage en train sur le Gotthard Panorama Express via Bellinzona jusqu'à Flüelen, à travers les Alpes suisses et le tunnel du Gotthard. De Flüelen, croisière de 3 heures sur le lac des Quatre-Cantons à bord d'un bateau à aubes nostalgique (ou d'un bateau à moteur) jusqu'à Lucerne, où vous passerez une nuit.

Jour 8 Lucerne - Bruxelles

Temps libre pour visiter Lucerne. Transfert en train vers l'aéroport ou la gare pour le retour à Bruxelles.

Consultez notre site web pour plus d'inspiration. Imagine se fait un plaisir de vous aider à composer le voyage de vos rêves. Plus d'infos via votre agent de voyage.

Al Andalus

Découvrez les hauts-lieux culturels et la splendide nature du sud de l'Espagne à bord du prestigieux Al Andalus. Ce train sillonne un réseau de petites voies au cœur du pays et ne circule qu'en journée pour vous offrir un sommeil optimal dans votre suite de luxe. Les repas gastronomiques régionaux sont préparés par d'excellents chefs et accompagnés d'un apéritif, vin et digestif adapté. L'« Al Andalus » a bien mérité son surnom de « Palace on Wheels » espagnol.

Profitez des richesses culturelles et de la gastronomie raffinée à bord du légendaire train de luxe « Al Andalus ». Avant et après le voyage en train, Imagine Travel peut vous fournir un hébergement authentique et les transferts et vols nécessaires pour profiter pleinement de cette aventure ferroviaire.



Les cabines

Les couchettes étaient utilisées par la famille royale britannique dans les années '20 et '30 pour voyager de Calais à la Côte d'Azur. Il y a 12 couchettes Grand Class et 20 couchettes Deluxe Suites. Les couchettes Grand Class sont équipées de 2 lits simples (1.85 x 0.80m), moquette, fenêtres panoramiques, coffre-fort, grand placard et salle de bain privée, dans une décoration Belle Époque avec lambris et marqueterie. Les Deluxe Suites ont un lit double (2.00 x 1.50m), un minibar privé et une salle de bain plus spacieuse. Aircor et éclairage individuels.

Restaurant & Bar

L'Al Andalus dispose de 4 wagons Lounge des années '20 et '30 - de vrais bijoux. L'un est équipé d'un bar avec piano et l'autre permet de savourer un livre ou un bon verre en toute tranquillité. Deux wagons sont aménagés en restaurant.

Code vestimentaire

La tenue de soirée n'est pas exigée mais une tenue formelle est conseillée pour les dîners. En journée, une tenue décontractée mais élégante est de mise.

Le voyage est également possible en sens inverse en fonction de la date de voyage choisie. Imagine sera heureux de vous aider à compléter votre voyage en programmant une extension de voyage sur mesure avec les transferts et les vols nécessaires avant et après le voyage en train.



Jour 1 Séville - Cordoue

Accueil à 10h00 à Séville et visite guidée de la ville. Visite de la capitale de l'Andalousie, qui possède le plus grand centre historique d'Espagne. Après le déjeuner, vous profiterez d'une vue panoramique sur la ville avant de monter à bord du train Al Andalus. Boisson de bienvenue à bord et présentation de l'équipage. Route vers Cordoue. Dîner et nuitée à bord.

Jour 2 Cordoue - Cadix - Jerez

Après le petit-déjeuner à bord, vous visiterez la mosquée-cathédrale et poursuivrez la visite guidée de ce qui fut autrefois la capitale de l'émirat médiéval et du califat d'Al-Andalus. À cette époque, c'était la ville la plus grande, la plus cultivée et la plus luxuriante d'Europe occidentale. Déjeuner à bord en route vers Jerez. Depuis Jerez, vous visiterez Cadix dans l'après-midi, connue sous le nom de « Coupe d'argent » et considérée comme la plus ancienne ville du monde occidental. Dîner à Cadix et nuit à Jerez.

Jour 3 Jerez - Zafra

Après le petit-déjeuner, vous profiterez de la ville de Jerez et du spectacle « How the Andalusian Horses Dance », un célèbre spectacle de dressage équestre accompagné de musique espagnole. Déjeuner dans un restaurant local, puis visite d'une cave à vin dans l'après-midi. Dîner à bord pendant que le train roule vers Zafra. Nuit à Zafra.

Jour 4 Zafra - Cáceres - Mérida

Pendant le petit-déjeuner, le train arrive à Cáceres, site classé au patrimoine mondial, où les rues, les places et les palais ont été magnifiquement préservés. Déjeuner à bord pendant que le train arrive à Mérida, où vous revivrez l'ancien Empire romain. Fondée en 25 avant J.-C., Mérida est également un site classé au patrimoine mondial où vous visiterez les vestiges d'une histoire riche. Dîner et nuit à Mérida.

Jour 5 Mérida - Alcázar de San Juan

Pendant le petit-déjeuner, le train arrive à Alcázar de San Juan, situé dans la région de Castille-La Manche, mondialement connue pour ses fromages et ses vins. Vous visiterez ici une fromagerie artisanale et une cave à vin. Déjeuner dans les environs. Dans l'après-midi, vous visiterez Campo de Criptana. Avec son paysage caractéristique de moulins à vent, il a été une source d'inspiration pour Cervantes dans son roman Don Quichotte. Retour à Alcázar de San Juan, dîner à bord et nuit dans cette ville.

Jour 6 Alcázar de San Juan - Tolède - Aranjuez

Pendant le petit-déjeuner, le train arrive à Aranjuez. De là, vous visiterez Tolède, une autre ville classée au patrimoine mondial et considérée comme la ville impériale la plus monumentale d'Europe. Le mélange d'architecture chrétienne, islamique et juive - la cathédrale gothique, la mosquée du Xe siècle et les deux synagogues - a donné à Tolède son caractère universel. Déjeuner à Tolède. Dans l'après-midi, vous visiterez le palais royal d'Aranjuez et ses jardins, également classés au patrimoine mondial, où l'histoire et la beauté imprègnent chaque recoin de ce lieu royal. Dîner à bord et nuit à Aranjuez.

Jour 7 Aranjuez - Madrid

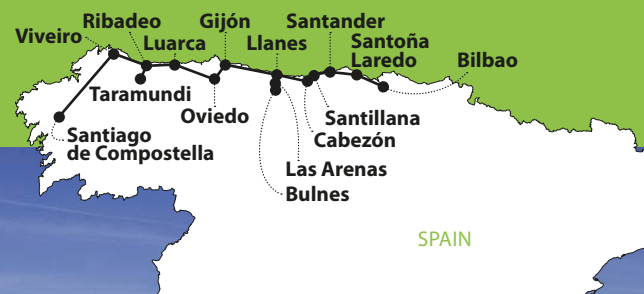
Après avoir savouré votre dernier petit-déjeuner à bord, vous direz au revoir au train et à son équipage et terminerez votre voyage vers 13h30 à Madrid.

PLUS D'INFOS : www.imagine-travel.be

Costa Verde Express

Le Costa Verde Express, ancien « El Transcantábrico Clásico », est parfois appelé l'« Orient Express » espagnol, et cela lui va comme un gant. Cheminant sur d'étroites voies, ce train de luxe ne circule que de jour pour préserver le confort et le sommeil des passagers. Il vous fera découvrir toute la splendeur naturelle de la Galice, des Asturies et de la Cantabrie.

Vous pourrez profiter des paysages verdoyants et des trésors culturels à bord du légendaire « Costa Verde Express ». Avant et après le voyage en train, Imagine Travel peut vous proposer un Parador ou un hébergement luxueux et authentique dans un cadre magnifique, ainsi que les transferts nécessaires et les vols adéquats pour compléter votre voyage en train.



Les cabines

Les couchettes Grand Class sont décorées avec goût : moquette, lambris, épais rideaux, fenêtres panoramiques, et full équipées : lit double (1.85 x 1.20m), mini-bar, coffre-fort, grand placard, bureau avec téléphone et salle de douche sophistiquée avec lavabo, toilette, sèche-cheveux et prise (220V). Aircor, chauffage, musique et éclairage individuels.

Restaurant & Bar

Le Costa Verde Express est composé de wagons Lounge et de wagons Pullmann originaux de 1923 - de vrais bijoux. Outre les wagons-restaurants somptueusement décorés, vous trouverez à bord un bar avec une vraie piste de danse et un salon où savourer en toute tranquillité un livre ou un bon verre.

Code vestimentaire

La tenue de soirée n'est pas exigée. En journée, une tenue décontractée mais élégante est de mise.

Jour 1 Santiago de Compostela - Viveiro

Rencontre avec les autres voyageurs au Parador de los Reyes Católicos à Santiago à 10h. Visite de la ville. Déjeuner. Départ en autocar pour Ferrol où le train vous attend. Accueil et installation dans votre couchette. Départ du train vers Viveiro, où vous ferez une courte visite de la ville. Dîner. Nuit à bord à Viveiro.

Jour 2 Viveiro - Ribadeo - Taramundi - Luarca

Petit déjeuner. Le train se dirige vers l'est en direction de Ribadeo, la frontière entre la Galice et les Asturies. De là, le bus part pour la région d'Oscos afin de visiter le complexe ethnographique « Os Teixois ». Vous visiterez également le musée du couteau à Taramundi. L'après-midi, le train continue vers la première enclave asturienne, Luarca, la ville blanche de la côte verte. Visite. Dîner et nuit à Luarca.

Jour 3 Luarca - Oviedo - Gijón - Llanes

Départ en train de Luarca. Petit déjeuner à bord. Trajet en bus jusqu'à Gijón, la ville balnéaire asturienne par excellence, et visite de la ville. Déjeuner à Gijón. L'après-midi, le train se dirige vers la capitale des Asturies, Oviedo, connue dans le monde entier pour sa gastronomie traditionnelle et ses monuments préromains. Trajet en train jusqu'à Llanes. Dîner et nuit à bord à Llanes.

Jour 4 Llanes - Arenas de Cabrales - Bulnes - Cabezón de la Sal

Après le petit-déjeuner, départ en bus vers Arenas de Cabrales pour une visite du musée de la grotte du fromage de Cabrales. La visite se poursuit ensuite jusqu'à Poncebos, où se termine la célèbre route de la rivière Cares. Un téléphérique traverse la montagne pour atteindre le village idyllique de Bulnes. Déjeuner à Arenas de Cabrales. Dans l'après-midi, visite de Llanes et prise du train pour Cabezón de La Sal. Dîner et nuit à Cabezón de La Sal.

Jour 5 Cabezón de la Sal - Santillana del Mar - Santander

Petit déjeuner. Excursion dans la ville médiévale de Santillana del Mar pour une promenade guidée et la visite d'Altamira avec des dessins rupestres du paléolithique supérieur. L'après-midi, repas à bord en direction de Santander, capitale de la Cantabrie. Dîner typique. Nuit à bord à Santander.

Jour 6 Santander - Santoña - Laredo - Bilbao

Pendant le petit-déjeuner, le train se dirige vers Tretó. Le voyage se poursuit en bus jusqu'à Laredo pour une visite de la vieille ville. Promenade en bateau dans la baie jusqu'à Santoña pour visiter une conserverie d'anchois. Nous prenons ensuite le train pour la capitale biscayenne, Bilbao. Déjeuner dans un restaurant typique et fin du voyage vers 16h30.

Le voyage est également possible en sens inverse en fonction de la date de voyage choisie.

Imagine Travel est heureux de vous aider à compléter votre voyage en programmant une extension de voyage sur mesure avec les transferts et les vols nécessaires avant et après le voyage en train.



PLUS D'INFOS : www.imagine-travel.be

El Transcantabrico Gran Lujo

Traversez le nord de l'Espagne à bord du prestigieux El Transcantabrico Gran Lujo, au cœur des paysages idylliques de Galice, des Asturies et de Cantabrie. Ce train ne circulant que sur de petites voies, il roule uniquement de jour afin de garantir le confort et le sommeil des passagers. Le train est composé de wagons Pullmann originaux. Le style est comparable à l'« Orient Express ».

Profitez de paysages verdoyants et de trésors culturels à bord du légendaire train « El Transcantábrico Gran Lujo ». Avant et après le voyage en train, Imagine Travel peut vous proposer un Parador ou un hébergement luxueux et authentique dans un cadre magnifique, ainsi que les transferts nécessaires et les vols adéquats pour compléter votre voyage en train.



Les cabines

Les Gran Lujo Suites sont full équipées : moquette, lambris, épais rideaux et fenêtres panoramiques, lit double (2 m x 1.5 m) ou 2 lits simples (2 x 0.80 m), grand placard, compartiment à bagage, coffre-fort, 2 TV, système d'information intégré pour film et musique, climatisation individuelle, WiFi gratuit, téléphone sans fil et minibar. Le large sofa se transforme facilement en lit supplémentaire. Vous avez une salle de bain privée avec douche à vapeur et jets hydromassants, lavabo, toilette, sèche-cheveux et prise (220V).

Restaurant & Bar

L'El Transcantábrico Gran Lujo a un magnifique wagon-restaurant, un wagon-bar avec une vraie piste de danse et un wagon-salon, où savourer un livre et un bon verre en toute tranquillité.

Code vestimentaire

La tenue de soirée n'est pas exigée. En journée, une tenue décontractée mais élégante est de mise.

Jour 1 Saint-Jacques-de-Compostelle - Viveiro

Rendez-vous avec les autres voyageurs au Parador de los Reyes Catolicos à 12h00. Visite de la ville. Déjeuner. Départ en autocar pour Ferrol où vous attend le train El Transcantábrico. Accueil et installation dans l'une des suites Deluxe. Départ du train en direction de Viveiro. Dîner. Nuit à bord à Viveiro.

Jour 2 Viveiro - Ribadeo - Luanca - Oviedo

Petit-déjeuner. Le train roule vers l'est en direction de Ribadeo, à la frontière entre la Galice et les Asturies. Promenade le long de la plage des Cathédrales, où vous aurez une vue unique sur les impressionnantes formations rocheuses. Visite de Ribadeo. Déjeuner à bord. Visite de Luanca, la ville blanche sur la côte verte. Trajet en train vers Oviedo. Dîner. Nuit à bord à Oviedo.

Jour 3 Oviedo - Avilés - Gijón - Oviedo - Llanes

Petit-déjeuner. Trajet en bus vers Gijón, la station balnéaire asturienne par excellence. Visite de la ville. Déjeuner à Gijón. Dans l'après-midi, le train continue vers la capitale des Asturies, Oviedo, mondialement connue pour sa gastronomie traditionnelle et ses monuments préromans. Trajet en train vers Llanes. Dîner et nuit à bord.



Jour 4 Llanes

Petit-déjeuner. Aujourd'hui, nous traversons le cœur des Asturies et visitons le parc national des Picos de Europa, les lacs et le sanctuaire de Covadonga. Déjeuner à bord. Le voyage se poursuit le long de la rivière Sella en direction de Ribadesella et du magnifique village de pêcheurs de Llanes. Temps libre. Dîner. Nuit à bord à Llanes.

Jour 5 Llanes - Cabezon de la Sal

Petit-déjeuner. Avant midi, vous ferez une excursion en autocar par le col de Hermida jusqu'à Potes. Visite de la ville et temps libre pour un soin au spa Hermida. Déjeuner à Potes. Dans l'après-midi, vous poursuivrez votre route vers Cabezón de la Sal. À Comillas, vous aurez du temps libre pour visiter, par exemple, l'imposante maison El Capricho, dessinée par Gaudí. Dîner. Nuit à bord à Cabezón de la Sal.

Jour 6 Cabezon de la Sal - Santander

Petit-déjeuner à bord. Le matin, visite de la ville médiévale de Santillana del Mar et des grottes d'Altamira. Déjeuner. Trajet en train vers Santander. Visite de la ville et temps libre. Dîner. Nuit à bord à Santander.

Jour 7 Santander - Bilbao - Carranza

Petit-déjeuner à bord. Trajet en train vers la ville moderne de Bilbao. Visite guidée de la ville et visite du musée Guggenheim. Déjeuner. Temps libre. Trajet en train vers le sud en direction de Carranza. Dîner. Nuit à bord.

Jour 8 Carranza - Saint-Sébastien

Pendant le petit-déjeuner, retour en train à Bilbao. Trajet en autocar vers Saint-Sébastien, une ville attrayante et fascinante. Ses petites ruelles et la présence de la mer font de cette ville une véritable métropole espagnole. Fin du voyage vers 13h00 à l'hôtel Costa Vasca.

Le voyage est également possible en sens inverse en fonction de la date de voyage choisie.

Imagine Travel sera heureux de vous aider à compléter votre voyage en programmant une extension de voyage sur mesure avec les transferts et vols nécessaires avant et après le voyage en train.

PLUS D'INFOS : www.imagine-travel.be

L'Eastern & Oriental Express

Laissez-vous emporter dans un somptueux voyage en train où l'élégance intemporelle et le confort cinq étoiles se mêlent à l'aventure exotique, aux forêts tropicales humides et aux trésors culturels à bord de l'emblématique Eastern & Oriental Express, le summum du voyage de luxe en Asie du Sud-Est.



Les cabines

Votre compartiment couchette est situé dans l'un des 32 compartiments luxueusement décorés. Vous avez le choix entre 3 catégories différentes : Pullman, State et Suite Présidentielle.

Les cabines **Pullman** disposent de deux lits superposés, dont le plus bas sert de canapé pendant la journée, d'une salle de bain privée avec douche, toilettes, lavabo, prise électrique et sèche-cheveux, d'une armoire, d'un coffre-fort et d'un minibar.

Les cabines **State** offrent le même confort luxueux que les suites Pullman, mais disposent de deux lits côte à côte et d'un coin salon séparé.

La **Suite Présidentielle** est la forme d'hébergement la plus spacieuse et la plus luxueuse à bord. Elle dispose d'un grand lit double, d'une salle de bain privée avec douche spacieuse, toilettes, lavabo, prise électrique et sèche-cheveux, et d'un salon de luxe avec une grande penderie. En outre, ces voyageurs bénéficient de services supplémentaires privilégiés : (transferts, champagne, minibar,...).

Restaurant, bar et code vestimentaire

L'Eastern & Oriental dispose de deux voitures-restaurants, Adisorn et Malaya, qui servent des déjeuners et des dîners gastronomiques sophistiqués accompagnés de vins de qualité. Les passagers de l'Eastern & Oriental Express se voient proposer un menu complet de cuisine contemporaine Peranakan, un mélange d'influences culinaires de l'Asie du Sud-Est, connu pour ses saveurs audacieuses, ses méthodes de préparation complexes et ses ingrédients locaux. Le petit-déjeuner est servi alternativement dans votre compartiment ou dans le restaurant. Le thé de l'après-midi est servi dans votre compartiment. La tenue de soirée n'est pas obligatoire, mais les messieurs doivent porter une cravate et une veste. Les dames portent une robe de cocktail ou une robe longue. Pendant la journée, les choses peuvent être un peu plus informelles. Vous êtes le bienvenu dans le wagon-bar pour un cocktail ou un apéritif. Au bout du train se trouve une voiture d'observation. C'est l'endroit idéal pour admirer le paysage en plein air.

Spa

Le Dior Spa, premier spa sur rails en Asie du Sud-Est, est un ajout unique à ce train. Situé dans un wagon spécialement aménagé, il propose des soins du visage, des massages des mains et des rituels relaxants à base de produits Dior.

Deux voyages classiques de 4 jours seront proposés à bord du Eastern & Oriental Express : L'Essentiel de la Malaisie (de novembre à février) et La Malaisie Sauvage (de mars à octobre). Ces circuits rendent hommage à la diversité des paysages de la région avec des destinations telles que Langkawi, Penang et le parc national de Taman Negara. Les voyages sont programmés du lundi au jeudi, avec la gare de Woodlands à Singapour comme point de départ et d'arrivée.

L'ESSENTIEL DE LA MALAISIE

L'Essentiel de la Malaisie est un voyage à travers les merveilles occidentales du pays : de Singapour à l'île colorée de Penang, en passant par Kuala Lumpur et Langkawi. Après une première journée de détente à bord, le train s'arrête à Alor Setar et vous faites une excursion en bateau jusqu'au parc marin de Pulau Payer, un excellent endroit pour faire de la plongée en apnée au sud de Langkawi. Le troisième jour, vous vous rendez plus loin sur la côte ouest pour visiter Penang. Avec un choix de trois activités différentes pour explorer le patrimoine artistique, culinaire et historique de Penang, vous serez immergé dans la culture locale. Retour au train pour la dernière nuit à bord en direction de Singapour.

MALAISIE SAUVAGE

Le voyage Malaisie Sauvage vous emmène le long du pittoresque « Jungle Railway » jusqu'au cœur de la Malaisie au parc national de Taman Negara. Ce voyage a été conçu en collaboration avec l'organisation mondiale de protection des tigres Save Wild Tigers. Le voyage combine la détente dans le train avec une touche d'aventure : exploration de la jungle et initiation par un expert local en faveur du tigre de Malaisie. Le troisième jour, vous vous rendez sur la côte ouest pour visiter Penang. Avec un choix de trois activités différentes pour explorer le patrimoine artistique, culinaire et historique de Penang, vous serez immergé dans la culture locale. Retour au train pour la dernière nuit à bord en direction de Singapour.

Imagine Travel est heureux de vous aider à organiser un voyage sur mesure à bord de l'Eastern & Oriental Express. En général, le voyage en train ne constitue qu'une partie de votre voyage de rêve à travers l'Asie du Sud-Est. Nos spécialistes se feront un plaisir de vous aider à faire votre choix.

PLUS D'INFOS : www.imagine-travel.be

EASTERN &
ORIENTAL EXPRESS
A BELMOND TRAIN
SINCE 1875

Rovos Rail's Pride of Africa

Le légendaire Pride of Africa de Rovos Rail est sans doute le train le plus exclusif d'Afrique. Embarquez pour un voyage inoubliable au cœur du splendide paysage sud-africain dans un confort cinq étoiles. Le fondateur et propriétaire de Rovos Rail, Mr Rohan Vos, a restauré un grand nombre de wagons des années '30, qu'il a équipé de tout le confort moderne. Le résultat est éblouissant : des trains grand luxe complets dont les boiseries et les décorations font revivre l'ambiance romantique de l'époque victorienne.



Les cabines

Votre cabine est située dans un des compartiments luxueusement décorés. Vous avez le choix: Pullman, Pullman Gold, Deluxe et Royal Suite.

Les **Pullman** Suites font +/- 7 m² et disposent de 2 lits superposés ou d'un lit double, qui sert de canapé pendant la journée, d'une salle de bain privée avec douche, toilettes, lavabo, prise de courant et sèche-cheveux, d'une armoire, d'un coffre-fort et d'un minibar. Ces couchettes sont utilisées pour les itinéraires classiques court-courriers et les voyages combinés.

Les **Pullman Gold** Suites ont les mêmes dimensions et équipements que les couchettes Pullman régulières, mais sont uniquement disponibles en lits jumeaux ou doubles (pas de lits superposés) et disposent d'un espace de vie légèrement plus grand et d'une salle de bain plus compacte. Ces couchettes sont utilisées pour les longs trajets en train.

Les Suites **Deluxe** mesurent 11 m² et offrent le même confort luxueux que les suites Pullman, mais disposent en plus d'un coin salon séparé.

La Suite **Royale** est la forme d'hébergement la plus luxueuse à bord. Il y a 2 suites royales de 16 m² par wagon. La suite royale dispose d'un grand lit double, d'une salle de bain privée avec baignoire victorienne, douche, toilettes, lavabo, prise électrique et sèche-cheveux, et d'un salon de luxe avec une armoire spacieuse, un minibar et un coffre-fort. Toutes les suites disposent d'une climatisation à réglage individuel et d'un service d'étage.

Restaurant, Bar & code vestimentaire

Le Rovos Rail dispose de deux voitures-restaurants décorées dans un style victorien. Une équipe de grands chefs professionnels utilise des produits frais locaux pour préparer les menus gastronomiques, qui sont accompagnés de grands vins sud-africains. La tenue de soirée n'est pas obligatoire. Les messieurs doivent porter une cravate et une veste. Les dames portent une robe de cocktail ou une robe longue. Dans la journée, les choses peuvent être un peu plus informelles : décontractées mais élégantes. À l'arrière du train se trouve la voiture d'observation. Cette voiture-bar est idéale pour profiter des magnifiques vues panoramiques. Au bout de la voiture se trouve une plate-forme d'orientation ouverte. Au milieu du train se trouve une voiture-salon pour les non-fumeurs.

Les classiques

Imaginez vous détaille l'offre complète de voyages exclusifs à bord du Pride of Africa de Rovos Rail. Les trains circulent toute l'année et sont stationnés à la gare privée de Pretoria.

LE CAP

Voyage de 4 jours Pretoria-Le Cap ou Le Cap-Pretoria.

Pendant ce magnifique périple de 1.600 km, vous découvrirez toutes les richesses de l'Afrique du Sud. Quelques moments forts : les domaines viticoles verdoyants et les paysages montagneux, Matjiesfontein, Kimberley et la visite du « Big Hole » et du musée du Diamant, un spectaculaire passage en train le long des mines d'or du Witwatersrand dans le Highveld et la visite de la Rovos Rail Private Station de Pretoria.

DURBAN SAFARI

Voyage de 4 jours Pretoria-Durban ou Durban-Pretoria.

Circuit de 800 km à la découverte de la diversité de la faune et de la flore. Au départ de la gare privée de Pretoria, le train traverse le Highveld en longeant les mines d'or du Witwatersrand vers le Drakensberg. Visite de la réserve naturelle de Nambiti et du Spioenkop Lodge. Trajet jusque Lion's River pour visiter l'Ardmore Ceramics Gallery. Traversée spectaculaire de la Vallée des Mille Collines vers la cité multiculturelle de Durban.

VICTORIA FALLS

Voyage de 4 ou 5 jours Pretoria-Chutes Victoria ou Chutes Victoria-Pretoria.

Circuit de 1.400 km à travers les plaines arides d'Afrique via Gwanda et Bulawayo à travers le Zimbabwe, vers le parc national Hwange pour un safari. Le circuit s'achève au pied du puissant fleuve Zambèze et des impressionnantes Chutes Victoria. De fabuleuses excursions s'offrent à vous, comme une croisière sur le Zambèze ou un vol en hélicoptère au-dessus des chutes. Le voyage de 5 jours prévoit une journée supplémentaire pour visiter le Parc National de Matabo.

Voyages combinés

Imaginez se fait un plaisir de vous aider à composer un voyage sur mesure à bord du Pride of Africa, en combinant 2 des trajets ci-dessus. Nous prévoyons un hébergement pour 1 ou 2 nuits à Pretoria entre les 2 voyages en train et si vous voulez nous réservons pour vous 1 ou 2 nuitées pre et post, les transferts nécessaires et les vols vers l'Europe.



Voyages à thème aventureux

Outre les itinéraires courts classiques de 4 ou 5 jours et les voyages combinés, la Pride of Africa propose également un certain nombre de voyages à thème aventureux et uniques qui impliquent une exploration plus poussée d'autres pays, tels que la Namibie, la Tanzanie, l'Angola ou la République démocratique du Congo. **Quelques-unes de ces offres :**

THE SOUTHERN CROSS

Voyage de 12 jours entre Pretoria et les chutes Victoria (2 500 km). Sans aucun doute l'un des voyages les plus populaires avec le Pride of Africa. Les points forts de ce voyage sont les suivants : Pretoria et Soweto, les montagnes du Dragon, le parc national Kruger, Maputo, le Swaziland, les parcs nationaux Matobo et Hwange et les chutes Victoria.

AFRICAN COLLAGE

Voyage de 13 jours de Pretoria au Cap (3 700 km). Voyage unique sur le Pride of Africa, avec la possibilité de suivre un itinéraire de golf alternatif. Les points forts de ce voyage sont sans aucun doute Pretoria, les montagnes du Dragon, le parc national Kruger, le Swaziland, le parc animalier Hluhluwe, Durban, le parc national Golden Gate, Spioenkop Lodge, Bloemfontein, Addo Elephant Park, les grottes de Cango, Oudtshoorn, Knysna et Le Cap.

AFRICAN TRILOGY

Voyage de 15 jours entre Pretoria et Walvis Bay (5 000 km). Voyage unique avec les points forts suivants : le parc national Kruger, le Swaziland, le parc animalier de Hluhluwe et la ville du Cap, le parc animalier de Hluhluwe, Durban, les montagnes du Dragon, Kimberley, Upington, le Fish River Canyon, Sossus Valley, le désert du Kalahari, Windhoek, le parc national d'Etosha et Walvis Bay.

NAMIBIA SAFARI

Voyage de 12 jours entre Pretoria et Walvis Bay (3 800 km). Le voyage le plus spectaculaire avec la fierté de l'Afrique. Les points forts de ce voyage sont les suivants : Pretoria, Kimberley, les plaines du Karoo, Upington, Fish River Canyon, Kolmanskop et Lüderitz, Keetmanshoop, Garas Park, Sossus Valley, Windhoek, le parc national d'Etosha et Walvis Bay.

DAR ES SALAAM-CAPE TOWN

Voyage de 16 jours entre Dar Es Salaam et Le Cap (5 530 km) à travers l'Afrique du Sud, le Botswana, le Zimbabwe, la Zambie et la Tanzanie. Il s'agit probablement de l'un des voyages en train les plus épiques et les plus diversifiés au monde. Les points forts du voyage sont les suivants : Le Cap, Matjiesfontein, Kimberley, Pretoria, la réserve de Madikwe, les chutes Victoria, les chutes de Chisimba, la réserve de Selous et Dar Es Salaam.

TRAIL OF 2 OCEANS

Voyage en train unique de 16 jours (4 300 km) entre la Tanzanie (Dar Es Salaam) et l'Angola (Lobito) en passant par la Zambie et la République démocratique du Congo. Les points forts du voyage sont les suivants : Dar Es Salaam, la réserve de Selous, les chutes de Chisimba, le parc national de Luangwa, Lubumbashi, la traversée de l'Angola et Lobito.

THE COPPER TRAIL

Voyage de 15 jours entre les chutes Victoria et Lobito (3 100 km) à travers le Zimbabwe, la Zambie, la République démocratique du Congo et l'Angola. Les points forts du voyage sont les suivants : Les chutes Victoria, la navigation sur la rivière Kafue, la réserve d'éléphants de Lusaka, la traversée de l'Angola et de Lobito.

Pour compléter ces circuits en train de luxe, les conseillers en voyages d'Imagine Travel peuvent compléter votre voyage à forfait avec les vols, les transferts et l'hébergement appropriés. Il est recommandé de réserver une ou deux nuits avant et après le voyage en train.

C'est la seule façon de profiter au maximum de votre aventure en train en Afrique. Imagine se fera un plaisir de vous aider à organiser votre voyage de rêve.

Demandez plus d'informations à votre agent de voyage.



PLUS D'INFOS : www.imagine-travel.be

L'Inde en train de luxe

L'Inde est sans doute un des pays qu'on associe le plus au train. Le réseau ferroviaire compte environ 67.000 km de rails et plus de 7.350 gares, fréquentées chaque jour par 19 millions de voyageurs. Outre les transports quotidiens, l'Inde possède également quelques trains de luxe iconiques, permettant aux voyageurs fortunés des quatre coins du monde de découvrir les plus beaux coins du pays, avec un service digne d'un Maharadja. Le légendaire « Palace on Wheels », le Maharajas' Express, le Deccan Odyssey, le Golden Chariot... autant de noms qui font rêver.



Imagine Travel peut vous composer sur mesure un de ces voyages en train. En plus des vols et trajets en train, nous pouvons aussi réserver un hôtel 5* soigneusement choisi, des transferts privés et des guides pour compléter votre voyage.

Plus d'infos et exemples de programmes sur notre site web et via votre agent de voyage.

PLUS D'INFOS : www.imaginetravel.be

Palace On Wheels

Le train

Le Palace On Wheels est un train de luxe qui vous emmène à travers l'Inde du Nord et vous fait découvrir la splendeur du pays des Maharajas, tout en profitant du luxe, du service impeccable et de la gastronomie de haut niveau à bord. À bord du « Palace on Wheels », vous pourrez non seulement profiter de vues imprenables et d'un service exceptionnel, mais aussi vous faire dorloter dans la salle de soins dotée d'installations de spa.

Le « Palace on Wheels » se compose de 14 voitures de luxe. Chaque voiture dispose de trois compartiments de luxe jumeaux avec minibar, salon, toilettes et douche séparées et service de majordome. Le train dispose de deux restaurants de style rajsthani et de deux bars-salons.

Itinéraire : ROYAL RAJASTAN

Voyage de 8 jours classique au départ de Delhi à travers le royaume des Maharajas.

Maharajas' Express

Le train

Le Maharajas' Express est le train le plus exclusif parcourant les splendeurs du Rajasthan. Équipé d'une suspension spéciale, il donne l'impression de flotter par-dessus les voies. Les 23 wagons-couchettes de luxe sont divisés en 4 catégories : Deluxe, Junior Suite, Suite et Presidential Suite. Chaque wagon est richement décoré dans un style classique, avec tout le confort moderne et des sanitaires privés. Le train compte 2 wagons-restaurants, 1 wagon-bar, un wagon-observatoire et un wagon spa. Le train roule principalement de nuit pour vous laisser le temps en journée d'explorer votre nouvelle destination.

Itinéraires : TREASURES OF INDIA

Voyage de 4 jours au départ de Dehli avec visite d'Agra et Ranthambore.

THE INDIAN PANORAMA, THE INDIAN SPLENDOR & THE HERITAGE OF INDIA

Voyages de 7 jours au départ de Dehli avec visite du Rajasthan.

Golden Chariot

Le Golden Chariot est un train luxueux qui vous fait découvrir les trésors du sud de l'Inde.

Le train

Le train compte 43 wagons-couchettes avec sanitaires privés. Plus 2 restaurants, un bar lounge et un centre fitness & wellness.

Itinéraires : GLIMPSES OF KARNATAKA

Voyage de 4 jours au départ de Dehli avec visite de l'état de Karnataka.

THE PRIDE OF KARNATAKA & JEWELS OF THE SOUTH

Voyages de 7 jours au départ de Bangalore avec visite de l'état de Karnataka.

Deccan Odyssey

Le Deccan Odyssey, ou la limousine bleue du rail, est un des trains les plus luxueux d'Inde. À son bord, vous sillonnerez le Maharashtra tout en profitant d'un confort et d'un service impeccables et d'une gastronomie raffinée.

Le train

Le train compte 10 wagons-couchettes avec 4 compartiments Deluxe et 2 wagons-couchettes avec 2 suites présidentielles. Il y a un petit salon par wagon. Les couchettes Deluxe avec sanitaires privés accueillent 2 voyageurs. Les suites présidentielles ont un coin salon séparé en plus. Le Deccan Odyssey a 2 wagons-restaurants, un wagon Bar & Lounge et le WiFi.

Itinéraires : MAHARASHTRA SPLENDORS, MAHARASHTRA WILD TRAIL, INDIAN SOJOURN, INDIAN ODYSSEY, CULTURAL ODYSSEY & HERITAGE ODYSSEY

Voyages de 8 jours entre Mumbai et Dehli avec visite de l'état de Gujarat.

CONDITIONS GÉNÉRALES ET PARTICULIÈRES DE VOYAGE

ImagineTravel approuve les conditions générales de voyage de la Commission de Litiges Voyages. Ces conditions peuvent être consultées sur le site internet du comité de litiges voyages et sur le site internet d'ImagineTravel (www.imaginetravel.be).

CONDITIONS PARTICULIÈRES DE VOYAGE IMAGINETRAVEL POUR LES VOYAGES A FORFAIT

1) OFFRES ET PRIX

- Toutes les offres, promotions, programmes,... sont constitués de bonne foi, sur la base des données disponibles à ce moment et ne sont pas contraignantes. Les prix sont toujours soumis à la disponibilité des vols, types de chambres, etc. Dans certains cas, ImagineTravel peut être forcé de supprimer ou de modifier une offre. ImagineTravel offrira toujours une alternative. Le programme, les heures, les prix,... sont donnés lors de la réservation.
- ImagineTravel se réserve le droit de corriger les erreurs matérielles survenues dans les informations précontractuelles et / ou dans le contrat.
- Le client accepte qu'ImagineTravel puisse apporter des modifications au contrat de voyage.

2) INFORMATIONS VENANT DU VOYAGEUR

- Le voyageur est tenu, au moment de la réservation, de communiquer à l'organisateur toutes les informations nécessaires relatives au voyage, telles que la santé physique, les allergies, les habitudes alimentaires spécifiques, les informations nécessaires pour la demande de visa, âge exact des enfants au moment du voyage,...
- Le voyageur a l'obligation de s'informer sur les destinations (conditions climatiques, usages et coutumes locales,...).
- Le voyageur doit mentionner spécifiquement les conditions essentielles et les exigences particulières au tour-opérateur au moment de la réservation.

3) DEMANDE DE VOYAGE SUR MESURE

ImagineTravel aime élaborer un voyage personnalisé. Après l'accord du voyageur et la signature du bon de commande, le paiement de l'avance est effectué. Le contrat définitif ne prendra effet qu'après la confirmation d'ImagineTravel.

4) PRIX DU VOYAGE

- ImagineTravel se réserve le droit d'ajuster le programme et le prix en cas d'erreurs matérielles évidentes et évidentes. ImagineTravel se réserve toujours le droit de modifier les prix.
- Dans la brochure et dans le devis sur mesure, il est toujours clairement décrit ce qui est inclus et ce qui n'est pas inclus dans le prix du voyage.
- Les prix de cette brochure sont calculés en fonction des taux de change du 01/10/2025.

5) PAIEMENT DU COUT DU VOYAGE

- Lors de la signature du contrat, le voyageur paie 30% de la somme totale à titre d'avance sur le voyage avec un minimum de 300 €. En cas d'émission immédiate des billets d'avion, cette avance peut être augmentée du prix total des billets.
- Le voyageur paie le solde du voyage 35 jours avant le départ.
- Lors de la réservation moins de 36 jours avant de départ, le montant total du voyage est payé immédiatement.

6) TRANSFÉRABILITÉ DU VOYAGE

- Tous les coûts résultant du transfert du voyage à d'autres personnes sont répercutés intégralement au voyageur.
- ImagineTravel fait toujours tout son possible pour transférer un voyage mais émet des réserves si cela ne peut pas être réalisé malgré tous les efforts (par exemple si les vols sont complets et ont des listes d'attente).

7) MODIFICATIONS PAR LE VOYAGEUR

Le voyageur a le droit, après confirmation du voyage, d'apporter des modifications, celles-ci doivent être faites par écrit et tous les frais qui en résultent sont proposés par ImagineTravel au voyageur. Après approbation du voyageur, ImagineTravel fera tous les efforts nécessaires pour effectuer les ajustements demandés. Les coûts de modifications pour les vols (autres jours, autres compagnies aériennes,...) sont généralement de 100%.

8) MODIFICATIONS PAR L'ORGANISATEUR

- ImagineTravel se réserve le droit de modifier les dispositions du contrat prestations de voyage liées.
- En fonction des conditions locales (état des routes, conditions météo,...), ImagineTravel prendra toujours les dispositions nécessaires pour mener à bien le programme et permettre la poursuite des excursions et visites prévues. L'ordre des visites peut changer à tout moment (par exemple pour éviter une grande chaleur, pour éviter les foules imprévues,...).

9) RÉSILIATION PAR LE VOYAGEUR

- Le voyageur peut résilier le contrat à tout moment à condition d'un paiement d'une indemnité de résiliation, déterminé comme suit :
 - Jusqu'à 31 jours avant le départ : 40 % du prix total du voyage.
 - De 30 à 15 jours avant le départ : 60 % du prix total du voyage.
 - De 14 à 8 jours avant le départ : 80 % du prix total du voyage.
 - Moins de 7 jours avant le départ : 100 % du prix total du voyage.Les frais d'annulation de billets d'avion sont toujours de 100% dès que ces billets ont été émis.
Les polices d'assurance voyage éventuellement souscrites ne sont jamais remboursables.
- L'annulation du contrat doit toujours être communiquée par écrit à l'organisateur.

10) RÉSILIATION PAR L'ORGANISATEUR

ImagineTravel se réserve le droit d'annuler les voyages de groupe, le nombre minimum de participants de 15 passagers n'ayant pas été atteint, au plus tard 25 jours avant le départ.

11) RESPONSABILITÉ DE L'ORGANISATEUR

ImagineTravel est responsable de la bonne exécution du voyage. La responsabilité est limitée à un maximum de 3 fois le prix du voyage, sauf pour les dommages corporels. Les excursions réservées sur place ne ressortent pas la responsabilité d'ImagineTravel.

12) RECLAMATIONS

- Pendant le voyage.
Toute réclamation ou lacune doit être signalée immédiatement sur place à l'hôtel ou à l'agence locale (les numéros d'urgence figurent toujours sur les documents de voyage). Lors d'une réclamation par écrit auprès du professionnel, une copie doit toujours être envoyée à l'organisateur (info@imaginetravel.be). Une notification tardive limitera le calcul de toute éventuelle compensation.
- Après le voyage.
Si le voyageur souhaite transmettre une réclamation à l'organisateur malgré ce qui précède, cela peut se faire via le détaillant dans les 30 jours suivant la fin du voyage avec copie à l'organisateur (info@imaginetravel.be).
- En cas de litige, seul la commission de litiges ou le tribunal de Bruges sont compétent.

13) VOLS

- Si le voyageur a réservé des vols via ImagineTravel :
- Les heures de vol communiquées sont toujours sujettes à changement.
 - Le voyageur est tenu de s'inscrire à temps au comptoir d'enregistrement, c'est-à-dire pour les vols européens au moins 2 heures avant le départ, pour les autres vols 3 heures avant le départ.
 - En cas de perte ou de détérioration des bagages, le voyageur doit faire une déclaration à l'aéroport d'arrivée au guichet des objets trouvés et perdus.

14) ASSURANCE INSOLVABILITÉ FINANCIÈRE

ImagineTravel est assuré dans les conditions légales contre l'insolvabilité financière auprès du Fonds de Garantie, Kalkoven 5, 1820 Steenokkerzeel.

15) GDPR

- ImagineTravel adhère aux obligations légales sur la loi sur la vie privée (GDPR).
- L'organisateur est obligé de transférer les données PNR à la P.I.E.

CONDITIONS SPÉCIALES POUR LES PRESTATIONS DE VOYAGE LIEES

Les conditions ci-dessus sont également valables pour les prestations de voyage liées à l'exception de l'article 11, remplacé par l'article suivant :

RESPONSABILITÉ

ImagineTravel n'est pas responsable de la bonne exécution du service total du voyage si le voyageur ne réserve pas le forfait complet chez ImagineTravel. Chaque prestataire de services de voyage est personnellement responsable de son propre service de voyage. Les excursions réservées sur place ne ressortent pas la responsabilité d'ImagineTravel.

IMAGINE CANCELLATION 6,5% DU MONTANT DU VOYAGE

Remboursement jusqu'à € 10.000/pers.
(inclus la couverture pour les maladies préexistantes).

IMAGINE EXCLUSIVE SELECTION 7,95% DU MONTANT DU VOYAGE

Valable en Europe.

IMAGINE TRAVEL SELECTION €7,70/JOUR/PERS. OU €22/JOUR/PERS.

Autres destinations.

ASSISTANCE PERSONNES

- Frais médicaux et de rapatriement illimités, frais de recherche et de sauvetage jusqu'à € 6.250/pers., frais de suivi médical au Belux jusqu'à € 6.250/pers.

BAGAGE

- Remboursement jusqu'à € 2.000/pers. En cas de dégâts et vol. Achat de première nécessité.

CAPITAL ACCIDENT DE VOYAGE

- Jusqu'à € 12.500/pers.

ASSURANCE ANNULATION ET COMPENSATION DE VOYAGE

- Jusqu'à € 10.000/pers. (uniquement dans l'Exclusive Selection).





Découvrez également nos brochures Europe & Afrique - Asie - Moyen-Orient
et notre brochure thématique 4Kids.

Plus d'informations auprès de votre agence de voyages ou sur nos sites web :

PLUS D'INFOS : www.imaginetravel.be

PLUS D'INFOS : www.imagine4kids.be